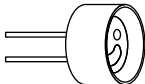
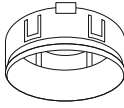
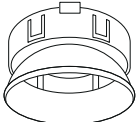
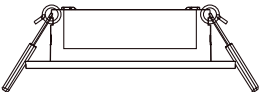



COD. 420500 - SERIE ROUND ADJ
 COD. 420501 - SERIE ROUND DEEP ADJ
 COD. 420510 - SERIE SQUARE DEEP ADJ
 COD. 420520 - SERIE TRIMLESS
 COD. 420530, COD. 420531 - SERIE WATERPROOF

CONTENUTO DELL'IMBALLO

| | 420500 | 420501 | 420510 | 420520 | 420530, 420531 |
|---|--------|--------|--------|--------|----------------|
|  | X | X | X | X | X |
|  | X | | | | |
|  | | X | X | X | X |
|  | X | X | X | | X |
|  | | | | X | |

ISTRUZIONI DI SICUREZZA

- Montare l'apparecchio su superfici piane e stabili.
- Non utilizzare in ambienti soggetti a rischio di esplosioni
- Non utilizzare in prossimità di materiali infiammabili
- Non utilizzare in prossimità di aree bagnate (piscine, fontane etc.)
- Non immergere in acqua o in altri liquidi
- Non maneggiare con mani bagnate.
- Mai coprire l'apparecchio.
- Per le operazioni di manutenzione e pulizia assicurarsi che l'apparecchio sia stato preventivamente scollegato dall'alimentazione di rete e non venga accidentalmente ad essa ricollegato.

MANUTENZIONE E PULIZIA

Prima di effettuare la pulizia disconnettere il cavo di alimentazione e lasciare che il proiettore si raffreddi a sufficienza.
 Per la pulizia utilizzare un panno senza filaccia, pulito, asciutto o al più leggermente inumidito. Se necessario utilizzare un detergente delicato.
 Non utilizzare prodotti contenenti solventi o abrasivi.

INSTALLAZIONE

- L'apparecchio deve essere installato da personale qualificato.
- L'azienda declina ogni responsabilità qualora l'installazione non avvenga secondo le norme vigenti.
- **ATTENZIONE!**
 Disconnettere tutti i cavi dall'alimentazione di rete prima dell'installazione e assicurarsi che i cavi di alimentazione non vengano connessi accidentalmente all'alimentazione di rete.
- Assicurarsi di aver osservato quanto riportato nella precedente sezione "ISTRUZIONI DI SICUREZZA".

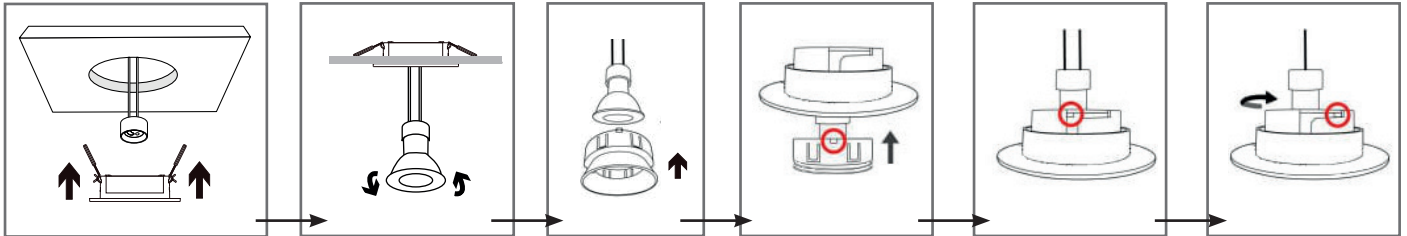
ATTENZIONE!

- Prima di procedere con le fasi successive, assicurarsi che il corpo/i corpi illuminanti e il cablaggio siano integri in ogni loro parte, che non presentino parti danneggiate. In caso contrario non utilizzare l'apparecchio e rivolgersi al rivenditore.
- Disconnettere tutti i cavi dall'alimentazione di rete prima dell'installazione e assicurarsi che i cavi di alimentazione non vengano connessi accidentalmente all'alimentazione di rete.

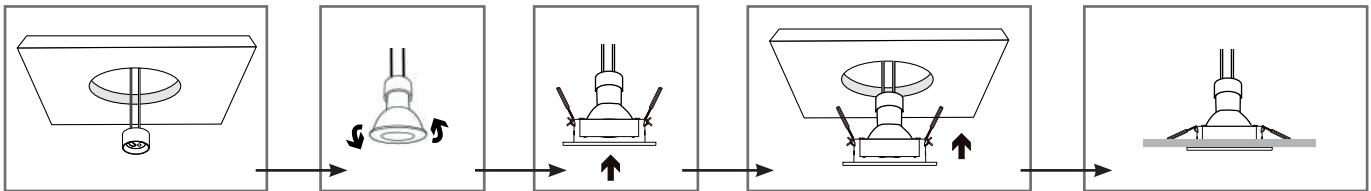
FORO DI INCASSO

| | | | | |
|----------|----------|----------|--------|----------------|
| 420500 | 420501 | 420510 | 420520 | 420530 - 42531 |
| 70-75 mm | 75-80 mm | 75-80 mm | 75 mm | 75-80 mm |

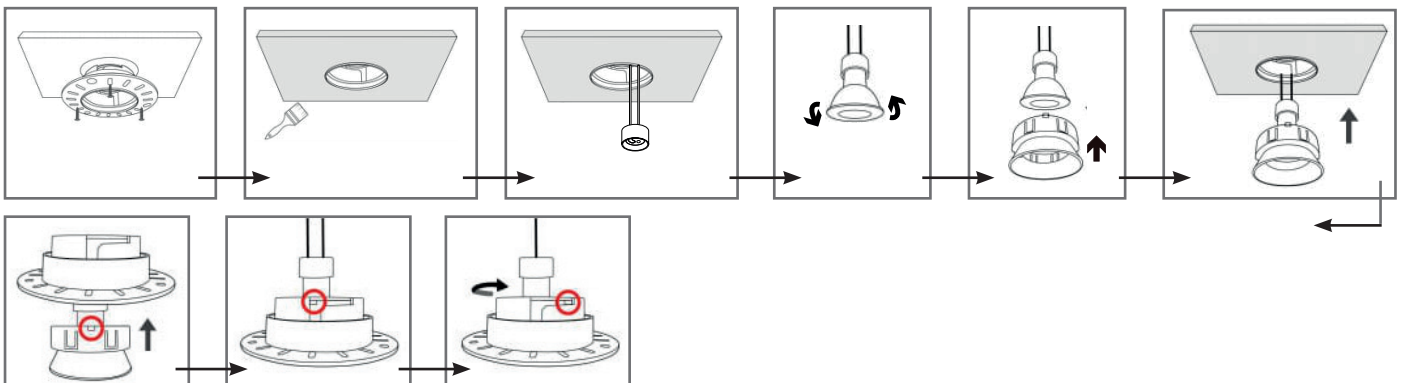
COD. 420500 - COD. 420501 - COD. 420510



COD. 420530 - COD. 420531



COD. 420520



SMALTIMENTO



Questo prodotto non deve essere smaltito con altri rifiuti domestici. Per lo smaltimento del dispositivo usato seguire le indicazioni del proprio Comune o contattare il rivenditore presso cui è stato acquistato.

Secondo le Direttive 2002/95/CE, 2002/96/CE e 2003/108/CE e, in Italia, il D. Lgs. 151/2005, questa apparecchiatura elettrica a fine vita deve essere smaltita in modo differenziato dai rifiuti urbani (come indicato da questo simbolo).

Pertanto, al termine dell'utilizzo, l'utente dovrà farsi carico di conferire il prodotto ad un idoneo centro di raccolta differenziata o di consegnarlo al rivenditore all'atto dell'acquisto di un nuovo prodotto.



I prodotto è rispondente ai requisiti essenziali delle direttive 2011/65/CE e successive integrazioni 2014/35/UE

Questo MANUALE è fatto di



Materiale: CARTA
Raccolta: CARTA

Verifica le disposizioni
del tuo Comune